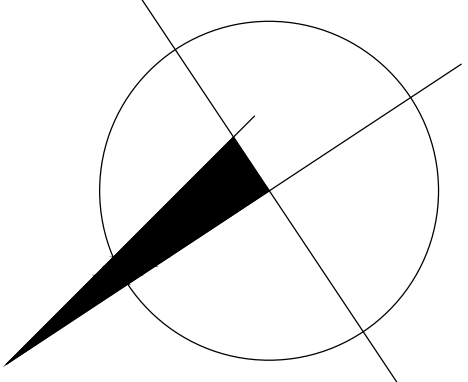


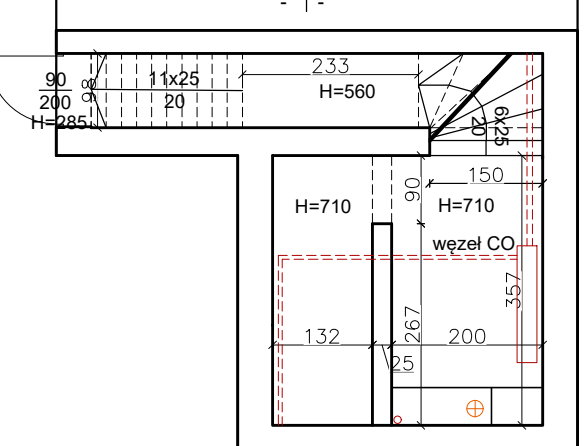
PARTER
SKALA 1:100



SALA GIMN. BUD. C

03.01 | - | schody
8,72 m² | wykładka

03.02 | - | kotłownia
12,06 m² | wykładka



Pomieszczenia objęte remontem według PFU "Gdańsk miastem zaszczytów: nową infrastrukturą szkieletową"

- Pomieszczenia objęte remontem według PFU "Gdańsk miastem zaszczytów: nową infrastrukturą szkieletową"
- Wentylacja grawitacyjna lub mechaniczna - kanały i piony
- Z.W.U (poma wody użytkowej) piony i poziomy
- C.W.U (ciepła woda użytkowa) piony i poziomy
- C.O (centralne ogrzewanie) piony i poziomy
- KO (kanalizacja sanitarna) piony
- hydrant szpary
- rozdzielnia elektryczna lub teletechniczna

CZĘŚĆ STARA BUD. A

CZĘŚĆ NOWA BUD. B

Inwentaryzacja obiektów przydzielonych do Szkoły Ogólnokształcących "Comenius" ul. Przemysłowa - dokumentacja dla przyszłych projektów						
Zestawienie pomieszczeń kondygnacji I budynku B						
lokalność	numer pomieszczenia	kod pomieszczenia	nazwa pomieszczenia	powierzchnia	wykończenie posadzki	wykończenie ścian
B (zespół nowo)	0.01	-	schody	4,32 m ²	wykładka PCV	fakta akryl, lak.
	0.02	-	korytarz	8,98 m ²	wykładka PCV	fakta akryl, lak.
	0.03	1	zestawienie meblowe	18,01 m ²	wykładka PCV	fakta akryl, lak.
	0.04	2	zestawienie meblowe	48,33 m ²	wykładka PCV	fakta akryl, lak.
	0.05	1	zestawienie meblowe	12,22 m ²	wykładka PCV	fakta akryl, lak.
	0.06	1	korytarz	108,39 m ²	wykładka PCV	fakta akryl, lak. / zabud. drewniane
	0.07	2	zestawienie meblowe	17,22 m ²	wykładka PCV	fakta akryl, lak.
	0.08	6	sala lekcyjna	25,45 m ²	wykładka PCV	fakta akryl, lak.
	0.09	7	zestawienie meblowe	17,22 m ²	wykładka PCV	fakta akryl, lak.
	0.10	8	zestawienie meblowe	16,83 m ²	wykładka PCV	fakta akryl, lak.
	0.11	8	zestawienie meblowe	16,83 m ²	wykładka PCV	fakta akryl, lak.
	0.12	16	rozdzielnia elektryczna	18,88 m ²	wykładka PCV	fakta akryl, lak.
	0.13	13	zestawienie meblowe	16,83 m ²	wykładka PCV	fakta akryl, lak.
	0.14	42	zestawienie meblowe	16,83 m ²	wykładka PCV	fakta akryl, lak.
	0.15	13	zestawienie meblowe	25,75 m ²	wykładka PCV	fakta akryl, lak.
	0.16	14	zestawienie meblowe	16,83 m ²	wykładka PCV	fakta akryl, lak.
	0.17	15	zestawienie meblowe	16,83 m ²	wykładka PCV	fakta akryl, lak.
	0.18	16	zestawienie meblowe	17,22 m ²	wykładka PCV	fakta akryl, lak.
	0.19	17	zestawienie meblowe	11,4 m ²	wykładka PCV	fakta akryl, lak.
	0.20	18	zestawienie meblowe	17,22 m ²	wykładka PCV	fakta akryl, lak.
	0.21	18	zestawienie meblowe	16,83 m ²	wykładka PCV	fakta akryl, lak.
	0.22	18	zestawienie meblowe	17,22 m ²	wykładka PCV	fakta akryl, lak.
	0.23	20	zestawienie meblowe	17,22 m ²	wykładka PCV	fakta akryl, lak.
	0.24	21	sala gimnastyczna	48,33 m ²	wykładka PCV	fakta akryl, lak. / zabud. drewniane
	0.25	21	korytarz	11,22 m ²	wykładka PCV	fakta akryl, lak.
	0.26	22	zestawienie meblowe	25,45 m ²	wykładka PCV	fakta akryl, lak. / zabud. drewniane
	0.27	23	zestawienie meblowe	47,39 m ²	wykładka PCV	fakta akryl, lak.
	0.28	24	sala gimnastyczna	108,39 m ²	wykładka PCV	fakta akryl, lak. / zabud. drewniane
	0.29	25	zestawienie meblowe	25,45 m ²	wykładka PCV	fakta akryl, lak. / zabud. drewniane
	0.30	26	zestawienie meblowe	25,45 m ²	wykładka PCV	fakta akryl, lak. / zabud. drewniane
	0.31	24	sala gimnastyczna	108,39 m ²	wykładka PCV	fakta akryl, lak. / zabud. drewniane
	0.32	27	zestawienie meblowe	25,45 m ²	wykładka PCV	fakta akryl, lak. / zabud. drewniane
Powierzchnia brutto				1294,33 m ²	pomieszczenia objęte remontem według PFU	
Powierzchnia netto				1264,47 m ²	"Gdańsk miastem zaszczytów: nową infrastrukturą szkieletową"	
Powierzchnia pomieszczeń dydaktycznych				302,08 m ²	infrastruktura szkieletowa	
Powierzchnia pomieszczeń pomocniczych				442,02 m ²	infrastruktura szkieletowa	
Powierzchnia kanalizacji				251,00 m ²		
Powierzchnia objęta inwestycją				108,00 m ²		

Inwentaryzacja obiektów przydzielonych do Szkoły Ogólnokształcących "Comenius" ul. Przemysłowa - dokumentacja dla przyszłych projektów						
Zestawienie pomieszczeń kondygnacji I budynku C						
lokalność	numer pomieszczenia	kod pomieszczenia	nazwa pomieszczenia	powierzchnia	wykończenie posadzki	wykończenie ścian
C (sala gim.)	03.01	-	schody	8,72 m ²	wykładka	wykładka
				03.02	-	
				Powierzchnia netto: 18,81 m ²		

EPS ARCHITEKCI

ARCH. BIURA SPRAWOZDAWCA

ul. Przemysłowa 100
80-009 Gdańsk

tel. 581 215 517 / 502 610 507

Biuro

A01

00

Skala

1:100 / A0

Data

Czerwiec 2017

Projektant

Inwentaryzacja

Nazwa projektu

Inwentaryzacja - kondygnacja 0

Zespół wykonawczy

arch. Ewa Spandowska
POMK200209

arch. Piotr Spandowski

Projekt