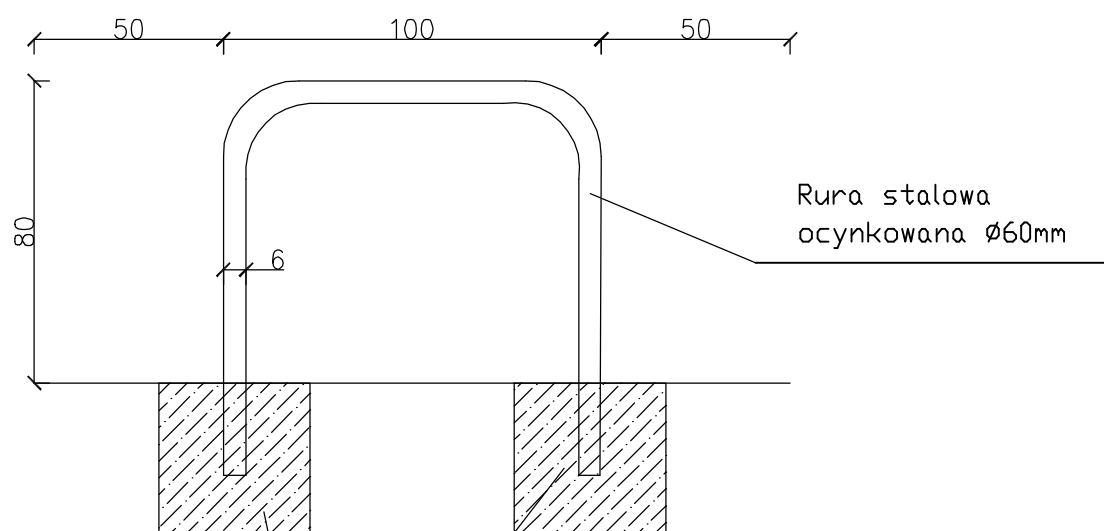
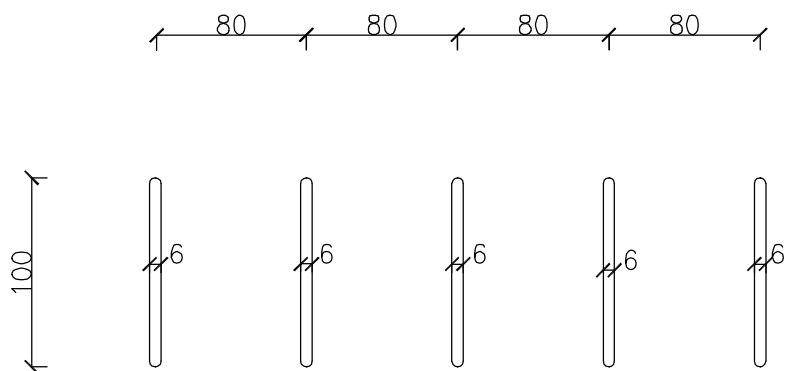


STOJAK NA ROWERY



Fundament betonowy
40x40x40cm (C12/15)



Projektowanie i Obsługa Inwestycji Piotr Wojczal 80-257 Gdańsk ul. Trawki 17/1				
Treść Rysunku	STOJAK NA ROWERY – SZCZEGÓŁY			Skala 1: –
	Projektant	Nr uprawnień	Podpisy	
Architektura	Wiesława Ozimek Wojczal	45/Gd/75		Data 11.2016
Konstrukcja	Piotr Wojczal	3383/Gd/88		
Nazwa projektu	ZAGOSPODAROWANIE DALSZEJ CZĘŚCI TERENU SPORTOWO-REKREACYJNEGO PRZY UL. STARTOWEJ			Rys. nr 4C
Adres	UL. STARTOWA 9, GDAŃSK, dz. nr 75/7, 79/4, 79/2, OBRĘB 33			