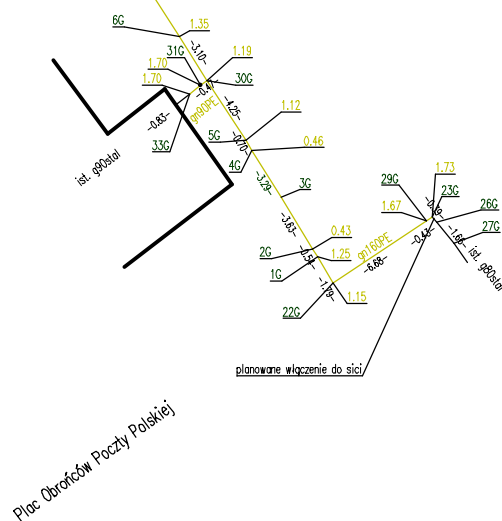


Długość wykonanej sieci:


- gn160PE: 88.04 mb
- gn90PE: 1.30 mb

Wykaz pomierzonych lub obliczonych współrzędnych punktów szczegółów terenowych

| Nr | X | Y | H |
|-----|------------|------------|------|
| 1G | 6025252.30 | 6542725.89 | 1.25 |
| 2G | 6025252.76 | 6542725.61 | 0.43 |
| 3G | 6025255.85 | 6542723.71 | 0.43 |
| 4G | 6025258.66 | 6542721.99 | 0.46 |
| 5G | 6025259.25 | 6542721.62 | 1.12 |
| 6G | 6025265.43 | 6542717.65 | 1.35 |
| 12G | 6025284.00 | 6542705.70 | 2.17 |
| 13G | 6025284.19 | 6542705.49 | 2.17 |
| 14G | 6025284.23 | 6542705.19 | 2.17 |
| 15G | 6025283.71 | 6542693.16 | 2.23 |
| 16G | 6025283.66 | 6542690.99 | 2.24 |
| 17G | 6025283.50 | 6542686.73 | 2.26 |
| 20G | 6025282.75 | 6542667.10 | 2.37 |
| 21G | 6025285.56 | 6542666.56 | 2.30 |
| 22G | 6025250.77 | 6542726.80 | 1.15 |
| 23G | 6025254.69 | 6542732.73 | 1.73 |
| 24G | 6025285.82 | 6542667.61 | 2.29 |
| 25G | 6025285.29 | 6542665.29 | 2.30 |
| 26G | 6025254.39 | 6542732.98 | 1.73 |
| 27G | 6025253.10 | 6542734.02 | 1.75 |
| 30G | 6025262.81 | 6542719.30 | 1.19 |
| 31G | 6025262.52 | 6542718.93 | 1.70 |
| 33G | 6025262.01 | 6542718.26 | 1.70 |
| 34G | 6025285.01 | 6542666.67 | 2.31 |



Przedstawiony na szkicu przebieg sieci jest zgodny z planem zagospodarowania działki lub terenu zatwierdzonego decyzją pozwolenie na budowę nr WUIA-VI.6740.379-6.2021.AMK.13652 z dnia 22.07.2021 r.

| | | | | | | | | | |
|--------------------------|--------------------------------|---|--|-----------------------------|------------------------------------|---|--|-------------------------------------|--|
| Nazwa lub symbol obiektu | | | | Gdańsk ul. Sieroca | | Rodzaj pracy | | Inwentaryzacja - Sieć gazowa | |
| | Data | Nazwisko i imię Podpis | | Id: WG-III.6640.1.5399.2022 | |  USŁUGI GEODEZYJNE tel.: 668 391 542 www.horyzont.gda.pl | | Nazwa instytucji wykonującej pomiar | |
| Pomierzył | 08.12.2022 r. 14.12.2022 r. | Krzysztof Hrynowiecki nr. upr. 22599 (1) | | Wojew. | pomorskie | | | | |
| Skartował | | GEODETA UPRAWNIONY mgr inż. Krzysztof Hrynowiecki 81-577 Gdynia ul. Rdestowa 154d/26 tel. 668 391 542 nr upr. 22599 | | Powiat | m. Gdańsk | L.Ks.rob. | | 22013 | |
| Wykreślił | | | | Obręb | 0090 | Szkic polowy | | G1 | |
| Sprawdził | | | | Zakres inwestycji | 361, 360/1, 360/4, 359/3. 235/4 | Sekcja Nr. | | 6.221.26.22.4.1, 6.221.26.22.4.3 | |