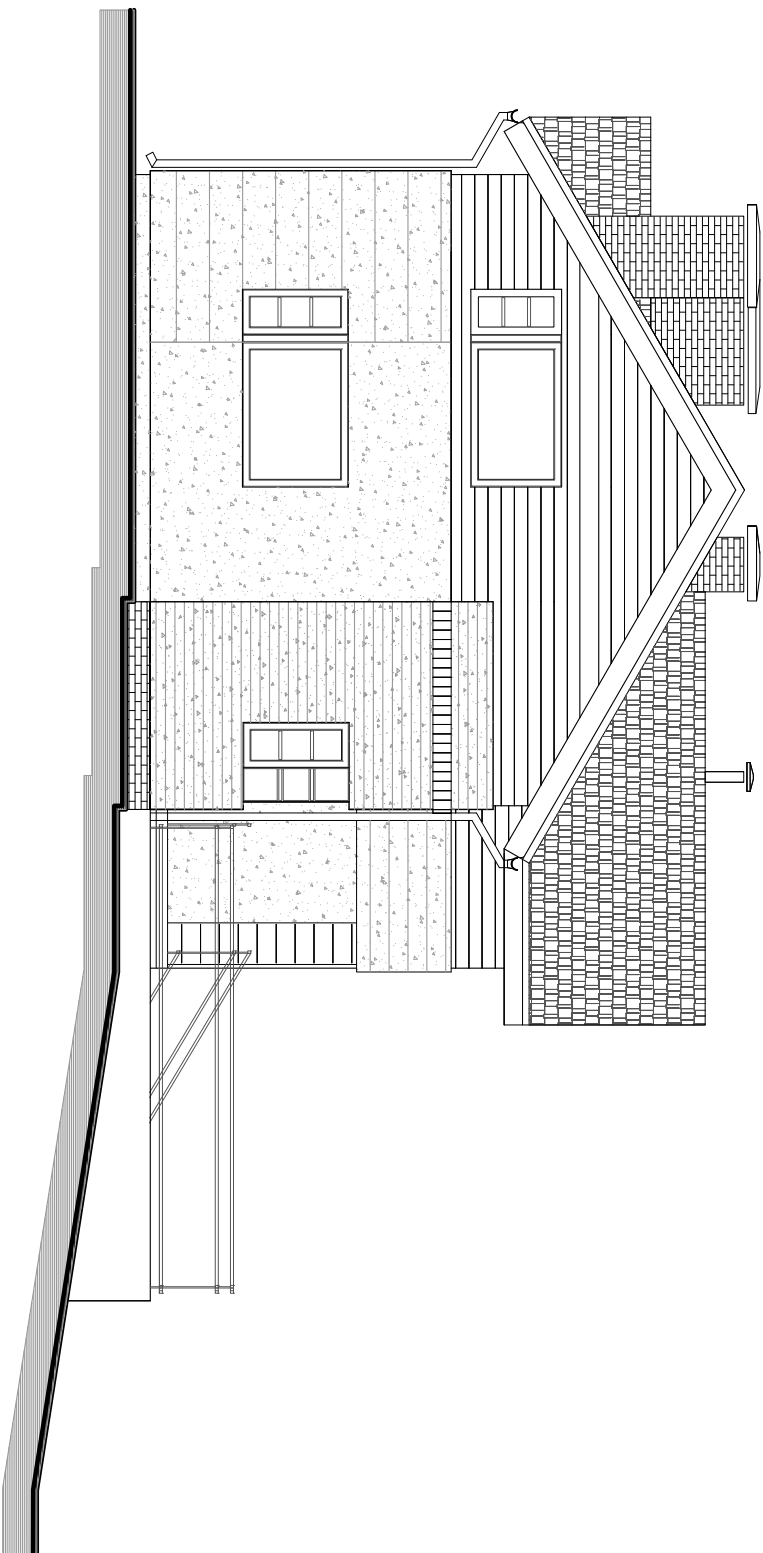


DOM JEDNORODZINNY
DLA POTRZEB POMOCY SPOŁECZNEJ

elewacja boczna
skala 1: 100



**EUROPROJEKT**
GDAŃSK sp. z o.o.

EUROPROJEKT GDAŃSK sp. z o.o.
80-680 Gdańsk ul. Nadwiślańska 55

Nazwa dokumentacji

DOM JEDNORODZINNY
DLA POTRZEB DOMU POMOCY SPOŁECZNEJ
- GDANSK UL. JODŁOWA 78. DZ. NR 60/6 -

Stadium branża

PROJEKT WYKONAWCZY

Nazwa rysunku

ELEWACJA BOCZNA

Auto

mgr inż. arch. AGNIESZKA KOSECKA upr. nr 28000/01 - architektura

Nr upr. / specj.

mgr inż. arch. KONRAD TROLANDOWSKI

mgr inż.

RAFAŁ KOSECKI upr. nr 31640/01 - koszt-licencja

Skala

1: 100

Nr rys.

1.14.

Data

IV-2007